

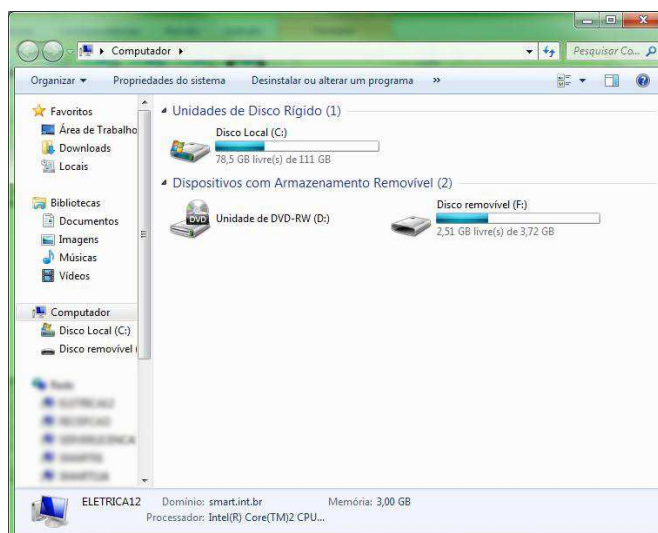
FAQ – 0301 - INSERÇÃO DO “ENABLE CODE”.

Descrição: O enable code é o código de ativação da licença do software Power Tools for Windows – (PTW) e deve ser inserido sempre que ocorrer a compra de um novo módulo, aumento de barras ou atualização da versão.

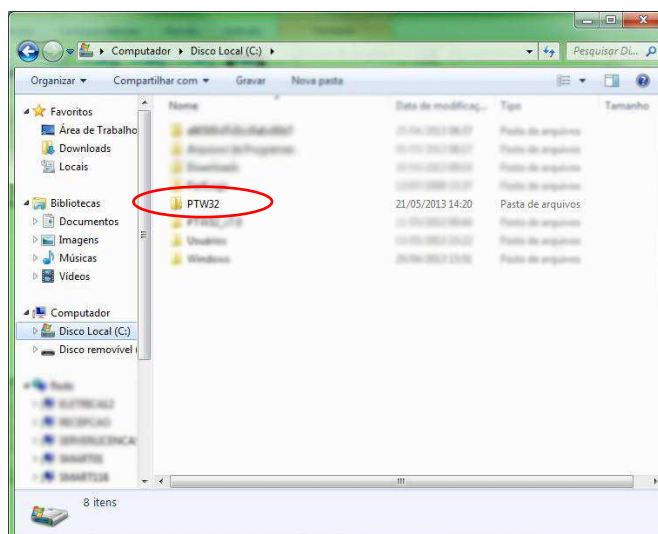
Observação: Este procedimento só poderá ser realizado no servidor ou no local onde está conectado a chave (HardLook)

1. Acesse “Windows Explorer” > “Meu Computador”

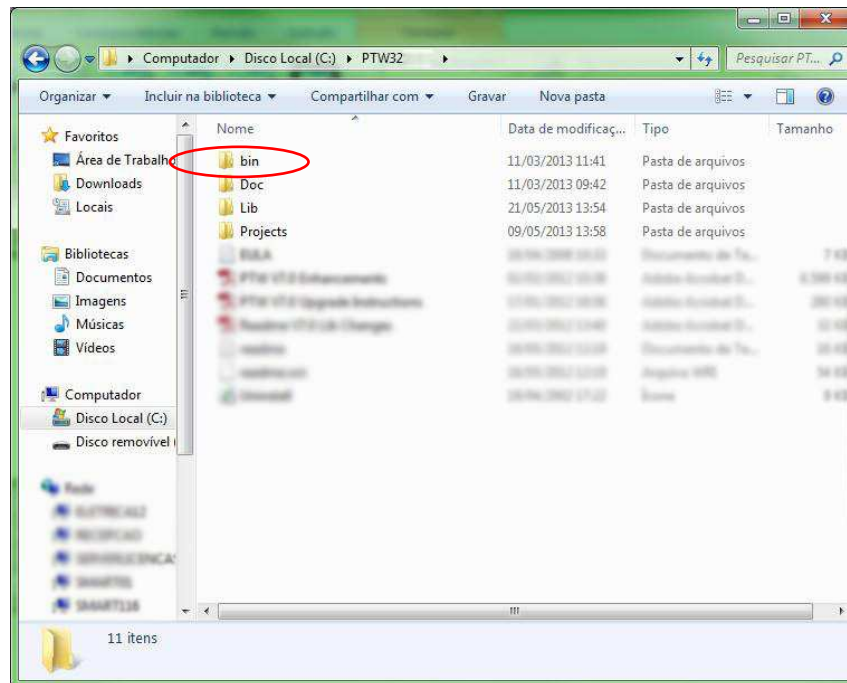
Obs.: Abra o local onde foi instalado o PTW. Em geral ele é instalado no Disco Local (C:).



2. Entre na pasta “PTW32”.

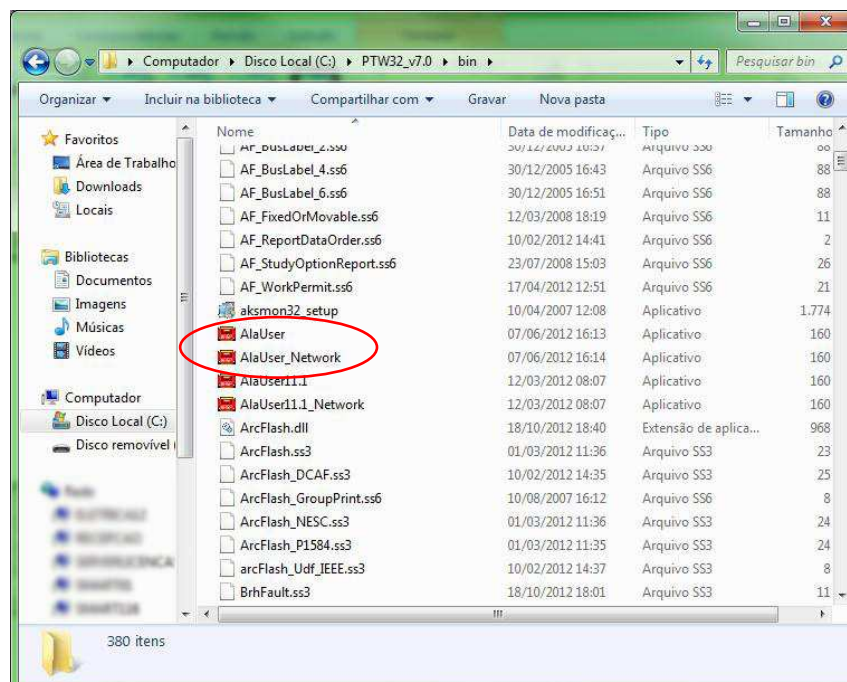


3. Em seguida abra a pasta “bin”.



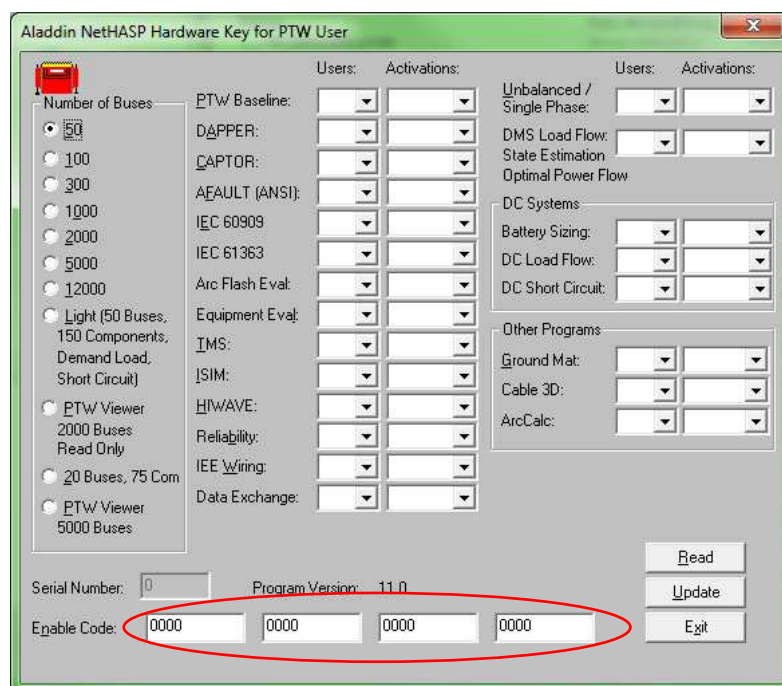
4. Dentro da pasta “bin” execute o Aplicativo “AlaUser”.

Obs.: Como você pode observar na imagem abaixo são dois aplicativos AlaUser. Se a sua chave for de uso local (Hardlook verde) execute o AlaUser. Porém, se for de uso de rede (Hardlook vermelho) execute o AlaUser_Network.



5. Nesta tela aparecerão as configurações já selecionadas da sua chave, altere somente o Enable Code enviado previamente pelo suporte e clique em “update”.

Obs.: Caso você tenha comprado uma atualização (por exemplo, um módulo diferente ou alterado o número de barras da sua licença) então será necessário adicionar estes itens. Nestes casos serão enviados procedimentos adicionais.



Em caso de dúvidas, entre em contato com suporte.

Email: suporte@smarttecheletrica.com.br

PABX: (11) 3168-3388

www.smarttecheletrica.com.br